

MODULE BOARD

STOCKAGES, ENTREPÔTS AGRICOLES

Résiste à des charges très lourdes, des camions, des machines et des voitures.

Facile à installer et à déplacer.

≈ 100% RECYCLÉ
100% RECYCLABLE



Fixation entre les plaques, protège, stabilise les sols temporairement ou durablement.

Rampes biseautées à clipser
Longueur : 51 cm
Largeur : 11 cm
Modèle : Mâle et Femelle

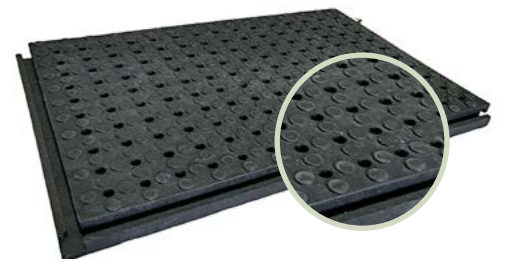
MODULE BOARD X27mm



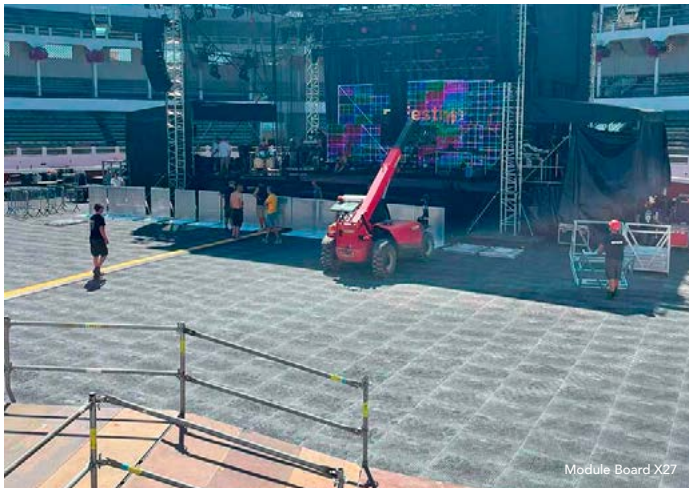
MODULE BOARD X40mm



MODULE BOARD DRAINAGE



DALLES STABILISATRICES OU DRAINANTES





Module Board X27

**UN SOL SOLIDE ET FLEXIBLE
EN PVC 100% RECYCLÉ
ET FABRIQUÉ EN FRANCE**



Module Board X27

Pratiques, résistantes et compatibles avec tous types de sols abîmés ou irréguliers, ces plaques de roulement permettent de protéger le support existant. Les dalles s'emboîtent entre elles et ne nécessitent ni colle, ni outil de fixation. Cette solution est totalement amovible et permet une installation et un démontage rapides, sans interruption de l'activité.

Fiche Technique	Normes	Module Board X27 Recyclé	Module Board X40 Recyclé	Module Board DRAINAGE Recyclé	
Épaisseur	EN 4282	27 mm	40 mm	27mm	40 mm
Diamètres ronds en surface		20 mm et 8 mm 	28 mm 	20 mm (diamètre des trous d'évacuation : 20 mm) 	
Dimensions (mm)	EN 426	1000 x 685 mm (0.685 m²)	1000 x 685 mm (0.685 m²)	1000 x 685 mm (0.685 m²)	
Code article		MBOA27	MBOA40	MBOA27-DR	MBOA40-DR
Poids	EN 430	24,8kg/m² (17 kg /dalle)	36,5kg/m² (25 kg/dalle)	24kg/m² (16,5 kg/dalle)	36,5kg/m² (25 kg/dalle)
Résistance maximum *		jusqu'à 20t./m²	jusqu'à 40t./m²	jusqu'à 15t./m²	jusqu'à 35t./m²
Résistance au feu	NF EN 9239-1 NF EN 11925-2	Bonne résistance au feu	Bonne résistance au feu	Bonne résistance au feu	
Couleurs		Noir	Noir	Noir	

* Résistance maximum indicative et non contractuelle.

En raison du processus de recyclage, des différences de couleur et de texture sont susceptibles d'apparaître, ainsi que de petits points blancs. Il est important de noter que ces différences sont à prévoir. Des variations de dimensions (+/-3%) sont également possibles.



Module Board DRAINAGE X40

