



MODULE DESIGN

GRANDE DISTRIBUTION, HYPER/SUPERMARCHÉS

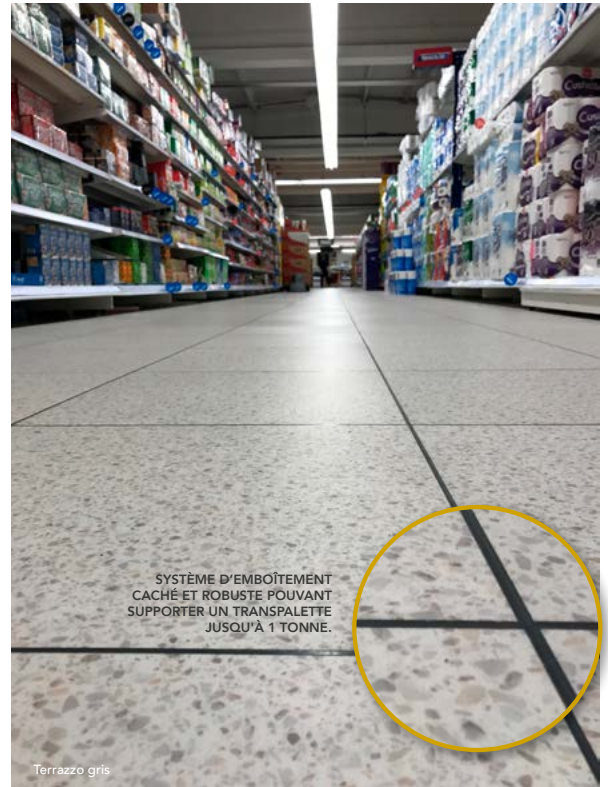
L'activité peut continuer lors de l'installation des dalles.
Pas de poussière.



Schiste (R11)

Diminution de 12 Db des bruits aériens. Isolent du froid et de l'humidité pour rendre la surface plus agréable.

Excellentes propriétés antidérapantes (jusqu'à R10) même si le sol est humide.

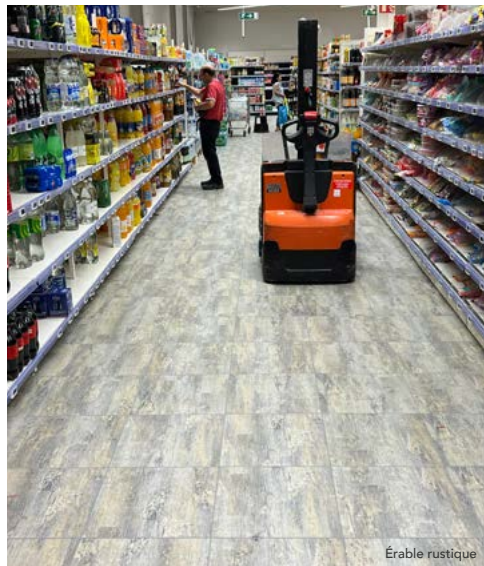


SYSTÈME D'EMBOÎTEMENT CACHÉ ET ROBUSTE POUVANT SUPPORTER UN TRANSPALETTE JUSQU'À 1 TONNE.

Terrazzo gris



Granite



Érable rustique

Jointés masqués : limite l'infiltration d'eau.

Peut couvrir des supports non plans, humides et poussiéreux.



Magma

MODULE DESIGN WOOD



Erable miel

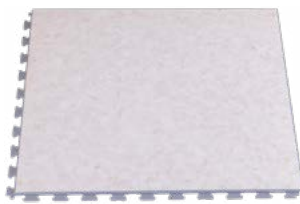


Frêne rustique



Erable rustique

MODULE DESIGN STONE



Calcaire



Terrazzo creme



Terrazzo gris



Granite



Béton poli



Grès



Magma

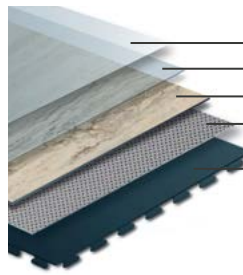


Schiste



Argile

PROPOSEZ UNE EXPÉRIENCE DE VENTE UNIQUE À VOS CLIENTS !



- Couche PU mat
- Couche d'usure 0,7 mm antidérapant R10
- Couche film d'impression
- Couche de PVC ultra-stable renforcée + fibre de verre pour stabiliser le décor
- Couche support en PVC

Grande stabilité dimensionnelle, revêtement hétérogène **renforcé par une fibre de verre.**

Description	Module Design
Code article	MDES8
Épaisseur et dureté	7,8 mm Shore A 92
Emboîtement	Joints cachés
Résistance maximum **	Transpalette jusqu'à 1 tonne (électrique ou manuel)
Finition (quadrillage au dos)	PU Mat
Dimensions (mm)	457 x 457
Dalles et Poids au m ²	5 dalles / 9,6 kgs
Poids / dalle	1.92 kgs
Conditionnement	5 dalles / carton (1,04 m ²)
Livraison sous 10 jours ouvrés, nous consulter pour commande > 300 m ²	

Fiche Technique	Normes	Module Design
Abrasion	EN 660-2	Groupe P
Chaise à roulettes	EN 425	Aucun dommage
Poinçonnement rémanent	EN 433	0,06 mm
Classement Feu	EN 13501-1	B _{fl} -S1 : très bon comportement au feu
Résistance électrique	EN 1081	≤10 ¹² Ω
Glissance (Europe)	EN13893	Anti Slip DS
Glissance (plan incliné)	DIN 51130	R10
Tenue à la lumière	EN 20105	6-8 BWS : excellente
Conductivité thermique	ISO 8302	0,052 m ² K/W
Absorption acoustique	ISO 140-8	12 Db



** Résistance maximum indicative et non contractuelle. Chaque environnement nécessite un diagnostic gratuit de notre part et un collage des dalles peut être préconisé. Collage obligatoire en cas de contact avec le soleil ou des températures <0°C et >20°C. Colle PU Bi-composante disponible sur demande.

